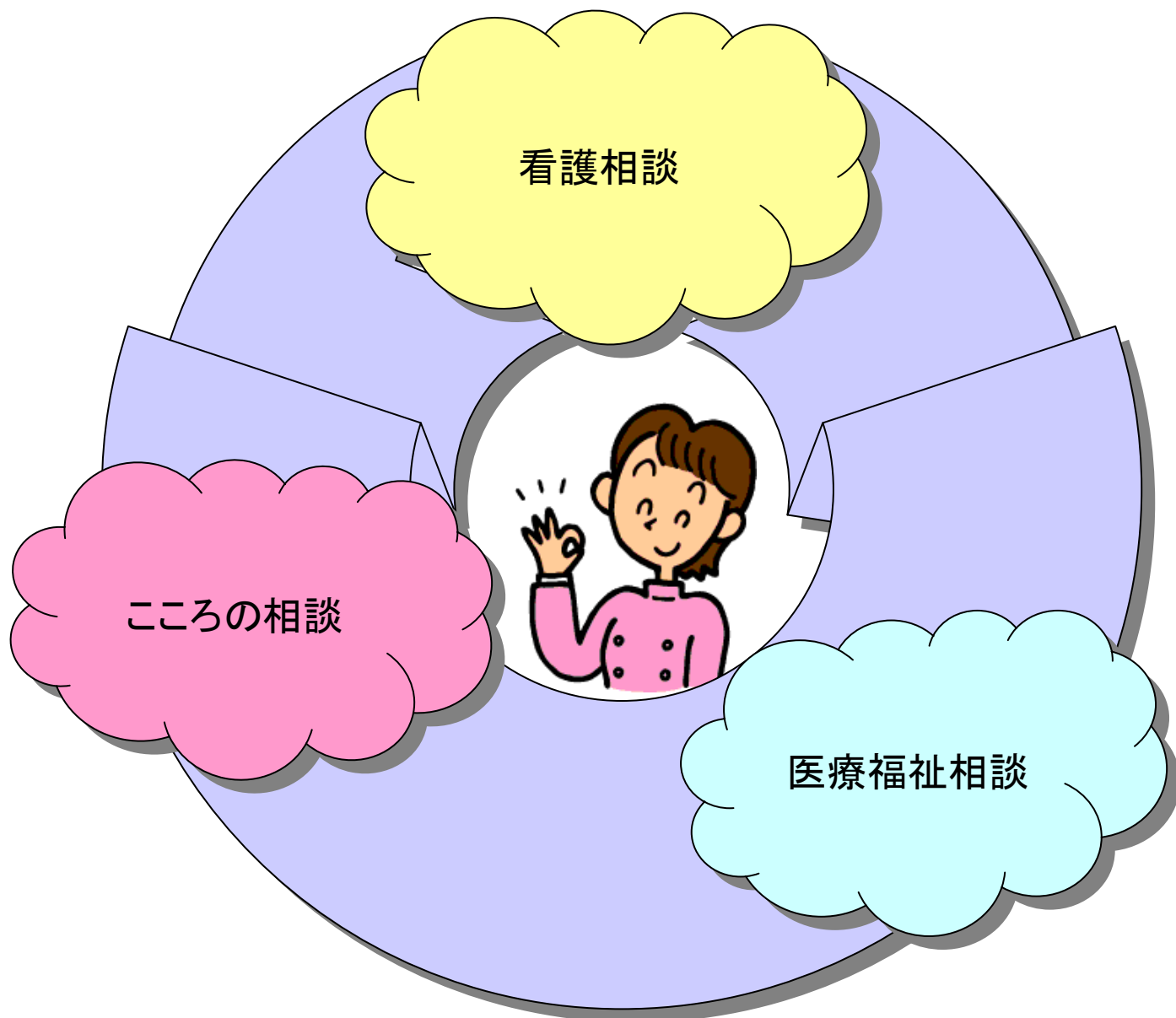


# がん・感染症センター都立駒込病院 「相談支援センター」の活動



がん・感染症センター都立駒込病院  
相談支援センター

平成23年9月の当院リニューアルオープンに併せ、相談支援機能を本館3階のエリアに集約し、新たに相談支援センターとして開始いたしました。

相談支援センターでは、患者さんのプライバシーに配慮し、専門職員（ソーシャルワーカー、臨床心理士、看護師）が、がんに関する様々な相談をはじめ、病気に伴って生じる諸問題や悩み事などについての相談を承っております。

個人情報など秘密は厳守いたします。お気軽にご利用ください。

### ☆看護相談

**患者さんとご家族の方が安心してがん治療が受けられるよう、必要な情報を提供いたします。治療を継続していくうえで心配なことや、病気に関連した症状への対応方法なども一緒に考えサポートします。**

**より専門的な相談ができる「駒込看護外来」とも連携しております。**

**「なるべく家で過ごしながら治療を続けたい」「家で過ごしたいけどいろいろなことが心配だな」と思われる方、実際に家に帰るためにどうしたらよいか相談できます。**

\* 退院前の在宅療養準備についての相談

必要に応じて、訪問看護ステーション・介護支援専門員(ケアマネージャー)・在宅主治医等と連絡を取り合い、退院準備を行う

\* 在宅療養全般についてのご相談

\* 在宅療養に不安を感じている方の相談

\* 訪問診療・訪問看護利用についての相談

\* 医療機器や医療材料(衛生材料)の紹介 など

**主治医・病棟看護師、地域の医療機関と連絡をとり、サポートの体制を整えます！！**

◎電話 03-6311-6891

受付時間 月曜日から金曜日（年末年始・祝日を除く。）  
9時から17時まで



### ☆医療福祉相談

**治療を続けていく上で生じる、患者さんやご家族の様々なお困り事について、ソーシャルワーカーが解決に向けてお手伝いをいたします。**

**社会保障・福祉制度、介護保険サービスなどの申請・利用方法について、分かりやすく説明いたします。また、必要に応じて、院内スタッフや地域の様々な施設・機関と連絡を取り合います。**

<相談例>

\* 医療費の支払いや生活費に困っている

\* 健康保険、介護保険、福祉サービス等について知りたい

\* 退院後の生活が心配

\* 緩和ケア（ホスピス）や療養の病院について知りたい

\* セカンドオピニオンについて知りたい

\* どこに相談すればよいかわからない 等

◎電話 03-6311-6891

受付時間 月曜日から金曜日：9時から17時 土曜日：9時から12時  
（年末年始・祝日を除く。）



### ☆こころの相談

患者さんとそのご家族が、日頃お一人でかかえておられる、こころのお悩みをうかがうことを目的にしております。

具体的な解決や療養のご指導のようなことは必ずしもできませんが、皆様のお話をうかがうことで、一緒に問題を考えてみたいと思います。

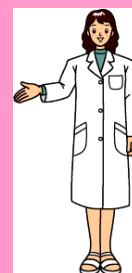
相談受付時間：水曜日・金曜日（年末年始・祝日を除く。）の14時から16時

利用方法：受付時間にお電話ください。

代表番号：03（3823）2101 こころの相談担当（心理士）まで

\*対応中の場合、かけ直していただくようお願いすることがございます。

\*日時などは都合により変更する場合がございます。ご了承ください。



### ☆患者サロン

患者さんやご家族をはじめ、どなたでも自由に利用できる場所です。患者さんやご家族が自由に集い、情報交換や交流を深めていただく場でもあります。

また、病院や各患者団体主催のイベントなども予定しています。

\*患者サロン開設日時

月曜日から金曜日（年末年始・祝日を除く。）

の9時から17時まで

※患者団体貸切り利用（事前登録制）もできますので、

お申込みの上、ご利用ください。

お問い合わせ先 がん拠点事務局 代表電話 03-3823-2101 内線5156



### ☆その他

\*患者さんのための医療情報室「こまどり」（病院正門を入り直ぐ左側）において医療情報等の提供をしています。

・患者さんにご家族が各種医療情報を得るためのお手伝いをします。

・図書やインターネットを利用できます。

がん体験者による「ピアサポート」を行っています。

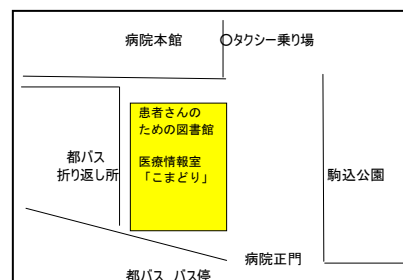
・がんになった不安な気持ちを誰かに聞いてほしい

・がんになった家族にどう接したらいいかわからないなど

日時：火曜日・金曜日（年末年始・祝日を除く。）

13時から16時まで

場所：医療情報室「こまどり」内 電話 03-3823-2536



\*化学療法を受けている患者さんを対象に、年に2回「美容ケアセミナー」を開催しています。

参加当初は緊張していた患者さんも、肌が整うことには笑顔になり、口紅をつければ友達同士のように笑い合います。

60分間での患者さんの変化に、同席しているスタッフは感激です。



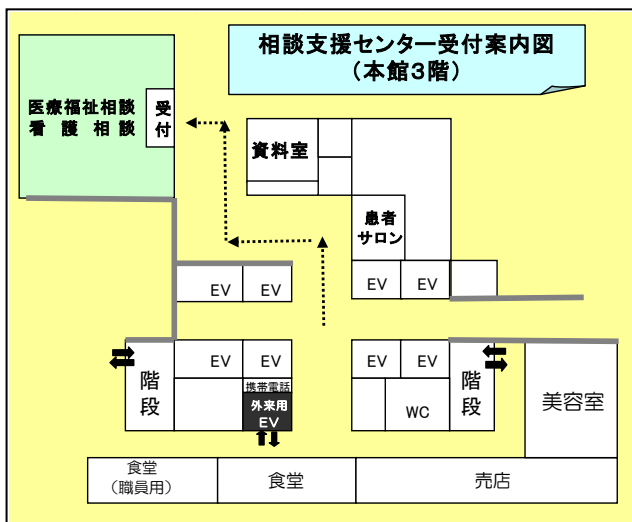
※記載内容は、平成23年10月1日現在のものです。

◎ご案内



◎ 交通機関

- ・ J R 山手・京浜東北線 田端駅下車 徒歩 約 15 分
- ・ 都バス 約 10 分  
「東京駅北口」行 「駒込病院前」下車  
「駒込病院」行 「駒込病院」終点  
(病院構内までバスが入ります。)
- ・ 東京メトロ千代田線 千駄木駅、  
都営三田線 白山駅下車 徒歩 約 15 分
- ・ 東京メトロ南北線 本駒込駅下車  
徒歩 約 10 分



◎がん・感染症センター都立駒込病院

〒113-8677 東京都文京区本駒込三丁目 18 番 22 号

電話：03-3823-2101 (代表)

<http://www.cick.jp/>

